

# EMILE RASSAM

## ► ODINA

Product | Ladies' Vest  
Produit | Gilet Femme

Category | Corporate Wear - Service Wear  
Catégorie | Vêtements d'entreprise - Vêtements de Service


Color | Navy  
Couleur | Bleu Marine

Item Code | JKT - 00452  
Ref. Article

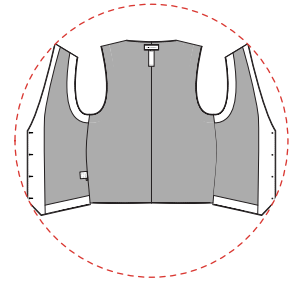
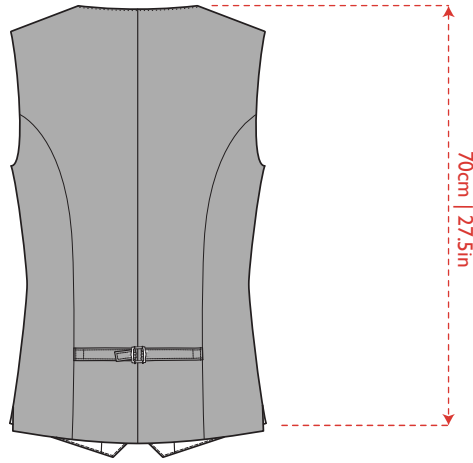
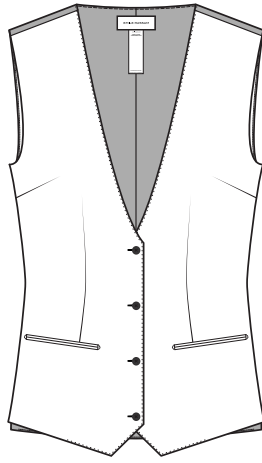
Fabric | Tergal 65/35 Poly/Cotton  
Tissu | Tergal 65/35 Poly/Coton

Weight  
170 G/M<sup>2</sup>  
Poids

### Sizes/Tailles:

	8	10	12	14	16	18	20
	36	38	40	42	44	46	48
	S	M	M	L	XL	2XL	2XL





## Info

Single-breasted four-buttons waistcoat fit to complement any suit, any job.

## Fit and Product Details

- Back lining
- Two side welted pockets
- Back adjustable belt

## Fabric and Care

Plain fibre dyed  
65/35 Polyester/Rayon  
Weight: 170 G/M<sup>2</sup>  
Lining: Herringbone 100% polyester



### Do not wash.

Articles marked in this way must not be washed. They may be sensitive to any kind of wet treatment or be unsuitable for washing in a domestic washing machine because of their size.



### Do not bleach.

Use only bleach free detergents.



### Do not dry-clean.

No professional dry-cleaning allowed. Do not use stain removers which contain solvents.



### Iron at moderate temperature.

Iron at maximum sole plate temperature of 160 °C. A steam iron is recommended. Avoid heavy pressure.



### Professional dry-cleaning.

Professional dry-cleaning in: perchloroethylene, hydrocarbons.

## Information

Gilet boutonnage simple d'inspiration couture encolure en V, dos en doublure chevron avec petite ceinture classique réglable.

## Ajustement et détails du produit

- Fermeture à 4 boutons
- Dos en doublure chevron
- Ceinture au dos réglable

## Tissu et Soins

Toile fibre teint  
65/35 Polyester/Rayon  
Poids: 170 G/M<sup>2</sup>  
Doublure: en chevron 100% polyester

### Ne pas laver.

Les articles qui comprennent ce symbole ne doivent pas être lavés. Ils peuvent être sensibles au traitement humide ou inappropriés pour un lavage domestique à cause de leur taille.

### Ne pas blanchir.

Utiliser des détergents sans chlore.

### Ne pas nettoyer à sec.

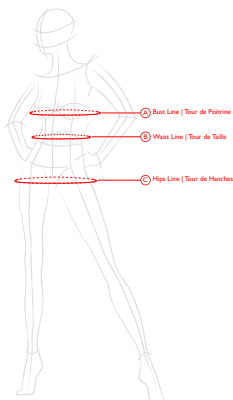
Aucun procédé de nettoyage à sec professionnel n'est autorisé. Ne pas utiliser de détachants qui contiennent des solvants.

### Repassage à température modérée.

Repasser à max 160° C (température maximale de la semelle). Un fer à vapeur est recommandé. Évitez les fortes pressions.

### Nettoyage professionnel.

Nettoyage professionnel à sec au perchloroethylene, aux hydrocarbures.



## ► Dimensions

Sizing   Taille	34	36	38	40	42	44	46	48
A Bust Line   Tour de Poitrine	36.3"	37.8"	39.2"	40.7"	42.2"	43.7"	45.2"	46.7"
	92.3cm	96.0cm	99.8cm	103.5cm	107.3cm	111.1cm	114.9cm	118.7cm
B Waist Line   Tour de Taille	31.7"	33.4"	34.9"	36.5"	38.0"	39.6"	41.2"	42.7"
	80.7cm	84.8cm	88.7cm	92.7cm	96.7cm	100.7cm	104.7cm	108.7cm
C Hips Line   Tour de Hanches	38.5"	40.0"	41.6"	43.2"	44.7"	46.3"	47.9"	49.5"
	97.7cm	101.7cm	105.7cm	109.7cm	113.7cm	117.7cm	121.6cm	125.6cm
D Vest Length   Longueur Gilet	23.9"	24.1"	24.3"	24.6"	24.7"	25.0"	25.2"	25.5"
	60.7cm	61.3cm	61.9cm	62.4cm	62.9cm	63.5cm	64.0cm	64.7cm



## Tips

On how to take measurements of your Female Colleagues. Visit this link: <https://youtu.be/66f6BxwhR4?si=qH--1VcPgfNexNp>



## Consignes

Pour une prise de mesure de vos collaboratrices. Consulter ce lien: [https://youtu.be/\\_BUSXbZf4sU?si=OYtXuoKbZ76aP5WJ](https://youtu.be/_BUSXbZf4sU?si=OYtXuoKbZ76aP5WJ)